

Jaki jest Twój -izm?

PSYCHOTEST

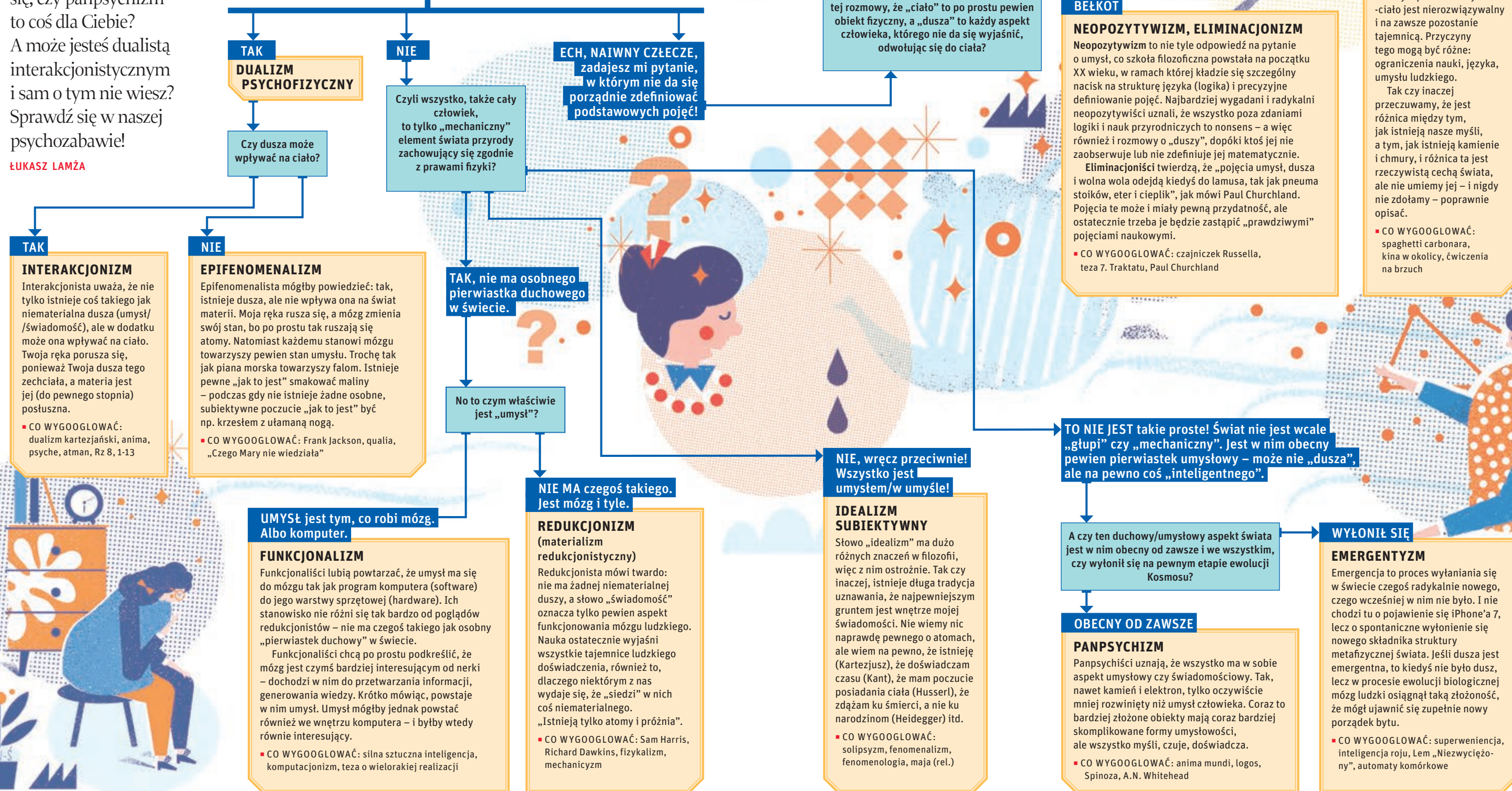
Całe życie zastanawiasz się, czy panpsychizm to coś dla Ciebie? A może jesteś dualistą interakcjonistycznym i sam o tym nie wiesz? Sprawdź się w naszej psychozabawie!

ŁUKASZ LAMŻA

START

Czy ciało i dusza to dwie osobne rzeczy?

Zobacz, dokąd doprowadzi Cię rozmowa z wirtualnym filozofem. W jasnoniebieskich ramkach znajdują się pytania zadawane Ci przez filozofa. W granatowych Twoje odpowiedzi, zaś w ochrowych odpowiadające Twoim odpowiedziom różne „-izmy”. Bo filozofowie bardzo lubią „-izmy”.



TAK
DUALIZM PSYCHOFIZYCZNY

Czy dusza może wpływać na ciało?

TAK
INTERAKCJONIZM
Interakcjonista uważa, że nie tylko istnieje coś takiego jak niematerialna dusza (umysł/świadomość), ale w dodatku może ona wpływać na ciało. Twoja ręka porusza się, ponieważ Twoja dusza tego zechciała, a materia jest jej (do pewnego stopnia) postusznna.
■ CO WYGOOGLOWAĆ: dualizm kartezjański, anima, psyche, atman, Rz 8, 1-13

NIE
EPIFENOMENALIZM
Epifenomenalista mógłby powiedzieć: tak, istnieje dusza, ale nie wpływa ona na świat materii. Moja ręka rusza się, a mózg zmienia swój stan, bo po prostu tak ruszają się atomy. Natomiast każdemu stanowi mózgu towarzyszy pewien stan umysłu. Trochę tak jak piana morska towarzyszy falom. Istnieje pewne „jak to jest” smakować maliny – podczas gdy nie istnieje żadne osobne, subiektywne poczucie „jak to jest” być np. krzestem z utamaną nogą.
■ CO WYGOOGLOWAĆ: Frank Jackson, qualia, „Czego Mary nie wiedziała”

UMYSŁ jest tym, co robi mózg. Albo komputer.
FUNKCJONALIZM
Funkcjonalisci lubią powtarzać, że umysł ma się do mózgu tak jak program komputera (software) do jego warstwy sprzętowej (hardware). Ich stanowisko nie różni się tak bardzo od poglądów redukjonistów – nie ma czegoś takiego jak osobny „pierwiastek duchowy” w świecie.
Funkcjonalisci chcą po prostu podkreślić, że mózg jest czymś bardziej interesującym od nerki – dochodzi w nim do przetwarzania informacji, generowania wiedzy. Krótko mówiąc, powstaje w nim umysł. Umysł mógłby jednak powstać również we wnętrzu komputera – i byłby wtedy równie interesujący.
■ CO WYGOOGLOWAĆ: silna sztuczna inteligencja, komputacjonizm, teza o wielorakiej realizacji

NIE
Czyli wszystko, także cały człowiek, to tylko „mechaniczny” element świata przyrody zachowujący się zgodnie z prawami fizyki?

ECH, NAIWNY CZŁECZE, zadajesz mi pytanie, w którym nie da się porządnie zdefiniować podstawowych pojęć!

TAK, nie ma osobnego pierwiastka duchowego w świecie.

No to czym właściwie jest „umysł”?

NIE MA czegoś takiego. Jest mózg i tyle.
REDUKCJONIZM (materializm redukjonistyczny)
Redukcjonista mówi twardo: nie ma żadnej niematerialnej duszy, a słowo „świadomość” oznacza tylko pewien aspekt funkcjonowania mózgu ludzkiego. Nauka ostatecznie wyjaśni wszystkie tajemnice ludzkiego doświadczenia, również to, dlaczego niektórym z nas wydaje się, że „siedzi” w nich coś niematerialnego.
„Istnieją tylko atomy i próżnia”.
■ CO WYGOOGLOWAĆ: Sam Harris, Richard Dawkins, fizykalizm, mechaniczm

NO DOBRA... NIE MA MOWY

No już... już. A czy zgodzisz się dla potrzeb tej rozmowy, że „ciało” to po prostu pewien obiekt fizyczny, a „dusza” to każdy aspekt człowieka, którego nie da się wyjaśnić, odwołując się do ciała?

NIE, wręcz przeciwnie! Wszystko jest umysłem/w umyśle!
IDEALIZM SUBIEKTYWNY
Słowo „idealizm” ma dużo różnych znaczeń w filozofii, więc z nim ostrożnie. Tak czy inaczej, istnieje długa tradycja uznawania, że najpewniejszym gruntem jest wnętrze mojej świadomości. Nie wiemy nic naprawdę pewnego o atomach, ale wiem na pewno, że istnieję (Kartezjusz), że mam poczucie posiadania ciała (Husserl), że zdążam ku śmierci, a nie ku narodzinom (Heidegger) itd.
■ CO WYGOOGLOWAĆ: solipsyzm, fenomenalizm, fenomenologia, maja (rel.)

No dobrze. Ale czy uważasz, że moje pytanie kieruje nas ku jakiejś realnej zagadce, czy po prostu od samego początku jest to bełkot człowieka, który nie myśli precyzyjnie?

BEŁKOT
NEOPOZYTYWIZM, ELIMINACJONIZM
Neopozytywizm to nie tyle odpowiedź na pytanie o umysł, co szkota filozoficzna powstała na początku XX wieku, w ramach której kładzie się szczególny nacisk na strukturę języka (logika) i precyzyjne definiowanie pojęć. Najbardziej wygadani i radykalni neopozytywiści uznali, że wszystko poza zdaniami logiki i nauk przyrodniczych to nonsens – a więc również i rozmowy o „duszy”, dopóki ktoś jej nie zaobserwuje lub nie zdefiniuje jej matematycznie.
Eliminacjoniści twierdzą, że „pojęcia umysł, dusza i wolna wola odejdą kiedyś do lamusa, tak jak pneuma stoików, eter i ciepłik”, jak mówi Paul Churchland. Pojęcia te może i miały pewną przydatność, ale ostatecznie trzeba je będzie zastąpić „prawdziwymi” pojęciami naukowymi.
■ CO WYGOOGLOWAĆ: czajniczek Russella, teza 7. Traktatu, Paul Churchland

KU ZAGADCE
MISTERIANIZM
To może misterianizm? Słowem tym określa się czasem pogląd, zgodnie z którym problem umysłu-ciała jest nierozwiązywalny i na zawsze pozostanie tajemnicą. Przyczyną tego mogą być różne: ograniczenia nauki, języka, umysłu ludzkiego.
Tak czy inaczej przeczuwamy, że jest różnica między tym, jak istnieją nasze myśli, a tym, jak istnieją kamienie i chmury, i różnica ta jest rzeczywistą cechą świata, ale nie umiemy jej – i nigdy nie zdołamy – poprawnie opisać.
■ CO WYGOOGLOWAĆ: spaghetti carbonara, kina w okolicy, ćwiczenia na brzuch

TO NIE JEST takie proste! Świat nie jest wcale „głupi” czy „mechaniczny”. Jest w nim obecny pewien pierwiastek umysłowy – może nie „dusza”, ale na pewno coś „inteligentnego”.

A czy ten duchowy/umysłowy aspekt świata jest w nim obecny od zawsze i we wszystkim, czy wyłonił się na pewnym etapie ewolucji Kosmosu?

OBCENY OD ZAWSZE
PANPSYCHIZM
Panpsychiści uznają, że wszystko ma w sobie aspekt umysłowy czy świadomościowy. Tak, nawet kamień i elektron, tylko oczywiście mniej rozwinięty niż umysł człowieka. Coraz to bardziej złożone obiekty mają coraz bardziej skomplikowane formy umysłowości, ale wszystko myśli, czuje, doświadcza.
■ CO WYGOOGLOWAĆ: anima mundi, logos, Spinoza, A.N. Whitehead

WYŁONIŁ SIĘ
EMERGENTYZM
Emergencja to proces wyłaniania się w świecie czegoś radykalnie nowego, czego wcześniej w nim nie było. I nie chodzi tu o pojawienie się iPhone’a 7, lecz o spontaniczne wyłonienie się nowego składnika struktury metafizycznej świata. Jeśli dusza jest emergentna, to kiedyś nie było dusz, lecz w procesie ewolucji biologicznej mózg ludzki osiągnął taką złożoność, że mógł ujawnić się zupełnie nowy porządek bytu.
■ CO WYGOOGLOWAĆ: superweniencja, inteligencja roju, Lem „Niezwyciężony”, automaty komórkowe